

BUENOS AIRES CON PALACIO BAROLO 29 DE AGOSTO 1 NOCHE



SERVICIOS

SALIDAS DESDE

- Rosario - Arroyo Seco - San Nicolás - Villa Constitución Ramallo

SERVICIO DE TRANSPORTE

- Traslado en Bus Mix de Turismo.
- Coche Cama Adicional \$20000 (Piso inferior).
- Adicional Butacas (Cafetera y Panorámicas) \$20000
- Coordinación durante el traslado.

ASISTENCIA AL VIAJERO

- Asistencia al viajero Opcional. Universal Assistance Plan 2 M (Cobertura hasta \$2.000.000 por accidente o enfermedad hasta 70 años) **\$15000** - Consultar tarifas p/mayores de 71. Para ampliar cobertura pedir cotización.

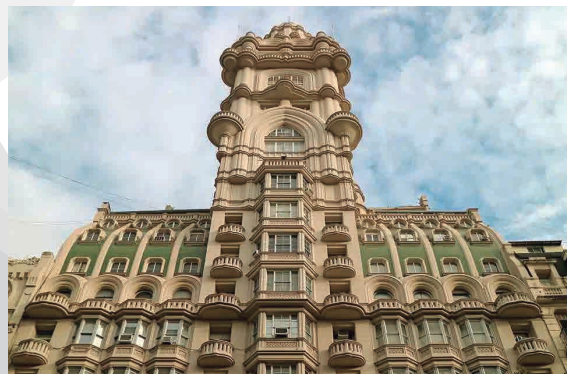
EXCURSIONES INCLUIDAS

- Sábado: Casco Histórico, Plaza de Mayo, Manzana de las Luces, Plaza Congreso, Palacio Barolo (Incluye Entrada) Domingo: Parque Lezama, San Telmo.

El itinerario puede modificarse según condiciones de tránsito y climáticas

INFORMACION EXTRA

- Menores hasta 3 años opcional butaca \$60000
- Adicional single 60%



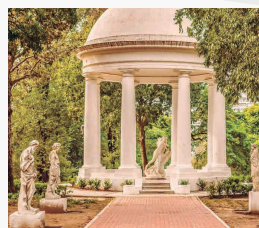
PALACIO BAROLO



SAN TELMO



PALACIO BAROLO



PARQUE LEZAMA



PLAZA CONGRESO

BUENOS AIRES 1 NOCHE

HOTEL DUOMI ★★★★★

Bartolomé Mitre 1480 - CABA

RÉGIMEN: DESAYUNO

SALIDA	DURACION	HABITACION	TARIFA	GASTOS	TOTAL
29 DE AGOSTO	1 NOCHE	DBL/TP	\$159998	\$30000	\$189998

El Palacio Barolo está inspirado en La Divina Comedia de Dante Alighieri, por lo tanto, durante el tour por el edificio se recorren los sectores relacionados con el poema italiano que está segmentado en Infierno, Purgatorio y Paraíso. Inspirado en La Divina Comedia de Dante Alighieri, el Palacio Barolo propone un recorrido vertical donde arquitectura y literatura se funden. El tour atraviesa los tres grandes ámbitos del poema —Infierno, Purgatorio y Paraíso— traducidos en espacio, luz y altura.

La visita comienza en el Pasaje Barolo, el Infierno, donde el simbolismo de los ornamentos introduce la historia y el espíritu de este rascacielos único. El ascenso continúa hacia el Purgatorio, donde se revela una de las decisiones más audaces de Mario Palanti: la cúpula no coincide con el eje del edificio, marcando un camino que se desplaza y se tensa.

En la terraza del piso 13, la ciudad se abre y el Faro comienza a insinuarse. Un último ascenso por la Torre conduce al Paraíso. Los pasillos se estrechan, la altura se impone y los balcones miradores ofrecen algunas de las vistas más impactantes de Buenos Aires.

El recorrido culmina en el Faro del Palacio Barolo, ubicado dentro de una cúpula de vidrio a casi cien metros de altura. Restaurado en 2010, este punto concentra el sentido simbólico del edificio y deja una experiencia difícil de olvidar. El tour finaliza en la Oficina Museo, un espacio que evoca el espíritu de los años veinte y cierra la travesía.



Aprovechá para hacer tu reserva de tu obra teatral favorita

LAS TARIFAS PUBLICADAS SON DE CONTADO Y EN EFECTIVO

PROMOCIONES POR TIEMPO LIMITADO

Tarifas por persona en Pesos. Salidas sujetas a disponibilidad y a formación de grupo
Tarifas sujetas a modificación sin previo aviso. Solo se congela tarifa con el pago total.
Comisionables sobre el neto sin gastos. Formas de pago: Ver condiciones generales

TARIFARIO CON VIGENCIA
DESDE EL 28/05/26

